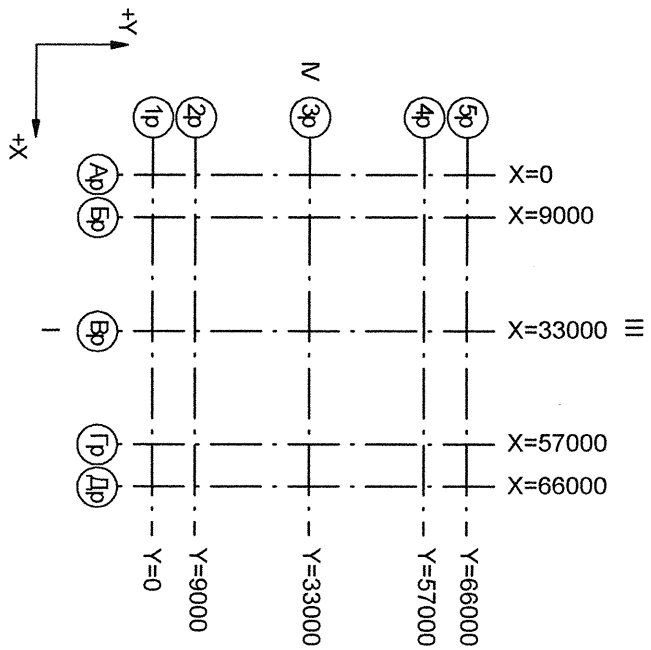
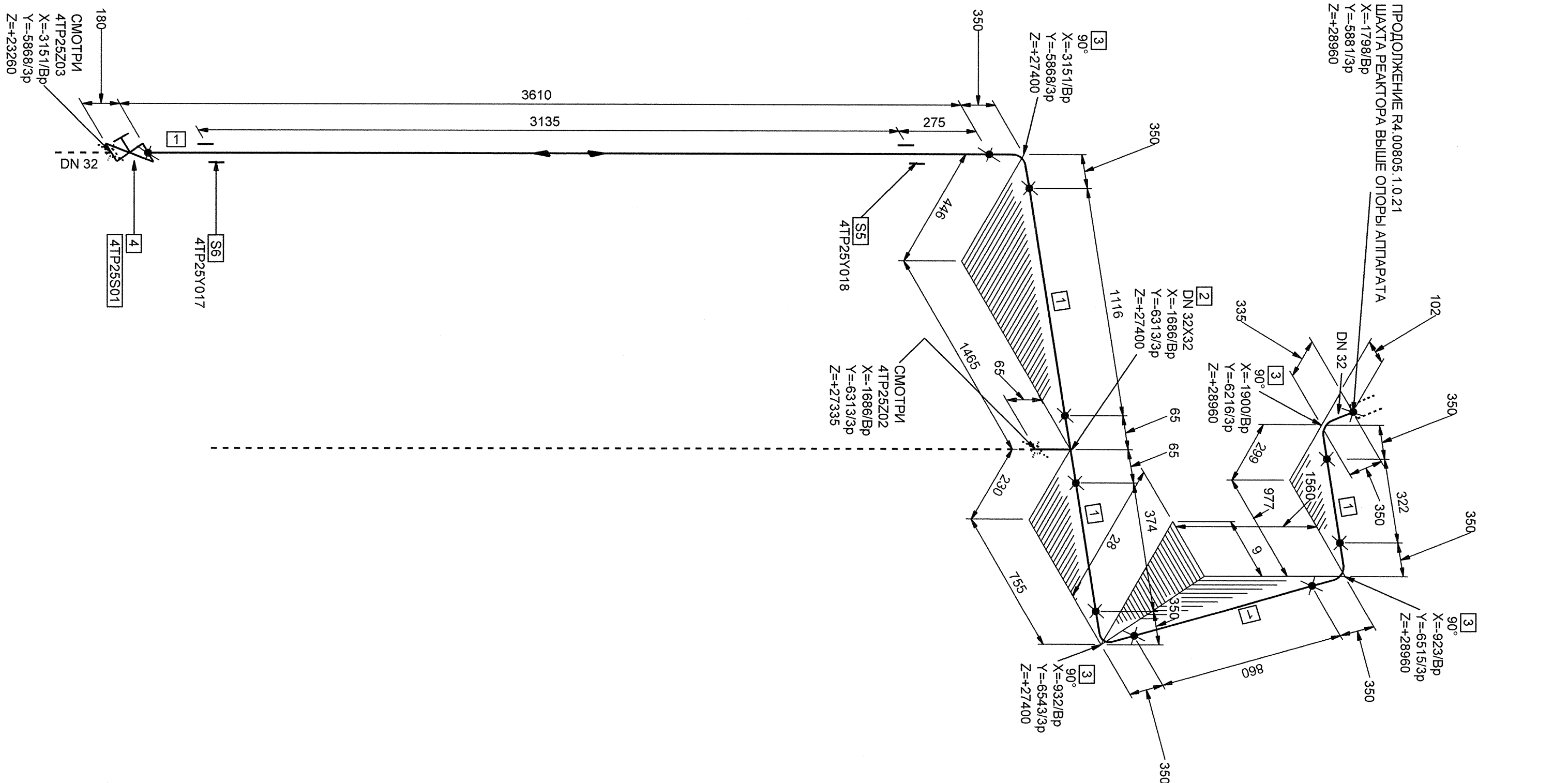


## СПЕЦИФИКАЦИЯ ДЕТАЛЕЙ И ОПОР

| ПОЗ. | НАМЕНОВАНИЕ   | КОЛ.    | МАТЕРИАЛ                   | МАССА<br>ЕД.ИЗМ. К |
|------|---|---------|----------------------------|--------------------|
| 1    | ОСТ 24.125.01-88 ТУРЬБА 39x3,5  | 6,282 М | 08Х18Н10Т ТУ 14-3Р-19/2001 | 3,00               |
| 2    | ОСТ 24.124.125-88 ПОДШИПНИК ДИ 90   | 1       | 08Х18Н10Т ГОСТ 5582-72     | 2,00               |
| 3    | 25 ОСТ 24.125.03-88 ОТВОД<br>90° 39x3,5-200(200-65)-<br>Р150  | 4       | 08Х18Н10Т ТУ 14-3Р-19/2001 | 1,91               |
| 4    | 3912851-1432-07 2818А<br>ТУ 3742-038-74/03988-2011<br>КЛАПАН ЗАПОРНЫЙ СИЛОВОЙНЫЙ<br>С РУКОЯТКОЙ С<br>ПАТРУБКАМИ ПОД ПРИВАРКУ ДИ<br>32 Рр 18,0 МПа Тр<br>380°С НЕЖАВЕЮЩАЯ СТАЛЬ<br>412525018 ОТОПА НАПРАВЛЯЮЩАЯ<br>412525017 ОТОПА НЕГОДИВКА | 1       | СБОРНЫЙ                    | 20,00              |
| 5    |   |         |                            | -                  |
| 6    |   |         |                            | -                  |



Номер проекта - V  
Классификационное обозначение по НП-001-97 - 2H3  
Классификация по НП-АЭТ 7.-008-99 - B  
Группа безопасности по НП-001-97 - 2  
Категория сейсмостойкости по НП-031-01 - I  
Рабочие параметры: P=17,64 МПа, P=350°C  
Параметры гидротрансформатора: P=50 МПа, t не менее 5°C  
Среды: Теплоноситель | Контура  
АЭТО  
[Заполняется смесью]

|                 |              |              |                        |  |                        |  |
|-----------------|--------------|--------------|------------------------|--|------------------------|--|
|                 |              |              | дополнительные подписи |  | дополнительные подписи |  |
| Инв. N подл.    | Подп. и дата | Взам. инв. N |                        |  |                        |  |
| R4.00580.4.0.11 | 2020.11.12   |              |                        |  |                        |  |

|  |                |                |
|--|----------------|----------------|
| Кап. ввоз                                  |                | 41G1201-011    |
| Горючесть                                  | —              | —              |
| Пожарная опасность                         | 3              | —              |
| Ударный порог                              | DN 100         | —              |
| Коэффициент растяжения в скважину          | 2х-200<br>х-15 | —              |
| Кап. обдувание                             |                | 41G11W01N1     |
| Нижняя герметизация                        |                | —              |
| Шля. запорный                              |                | —              |
| Шля. муфта                                 |                | —              |
| Резьбовое соединение                       |                | —              |
| Пожарная опасность кап. прокл. кап. прокл. |                | 41G11101PT-907 |
| Нержавеющая сталь                          |                | —              |
| Передняя                                   |                | —              |
| Штырь                                      |                | —              |
| Кап. герметич. проклад. кап. проклад.      |                | 41G11101PT-335 |

[illegible]